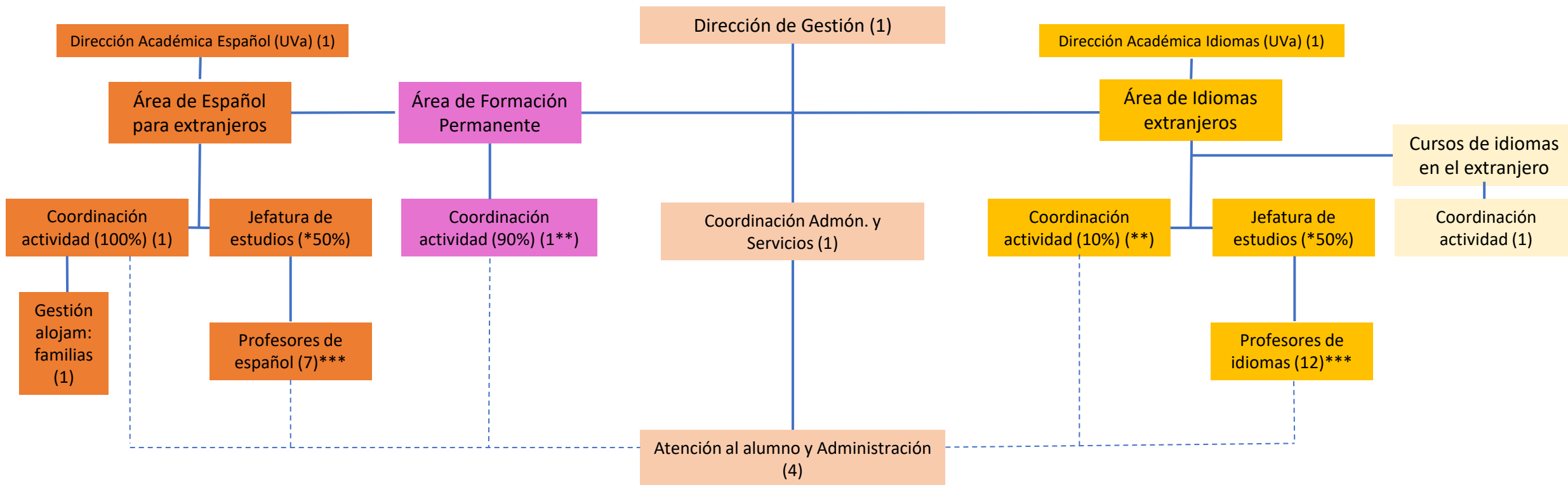


Organigrama Centro de Idiomas y Formación



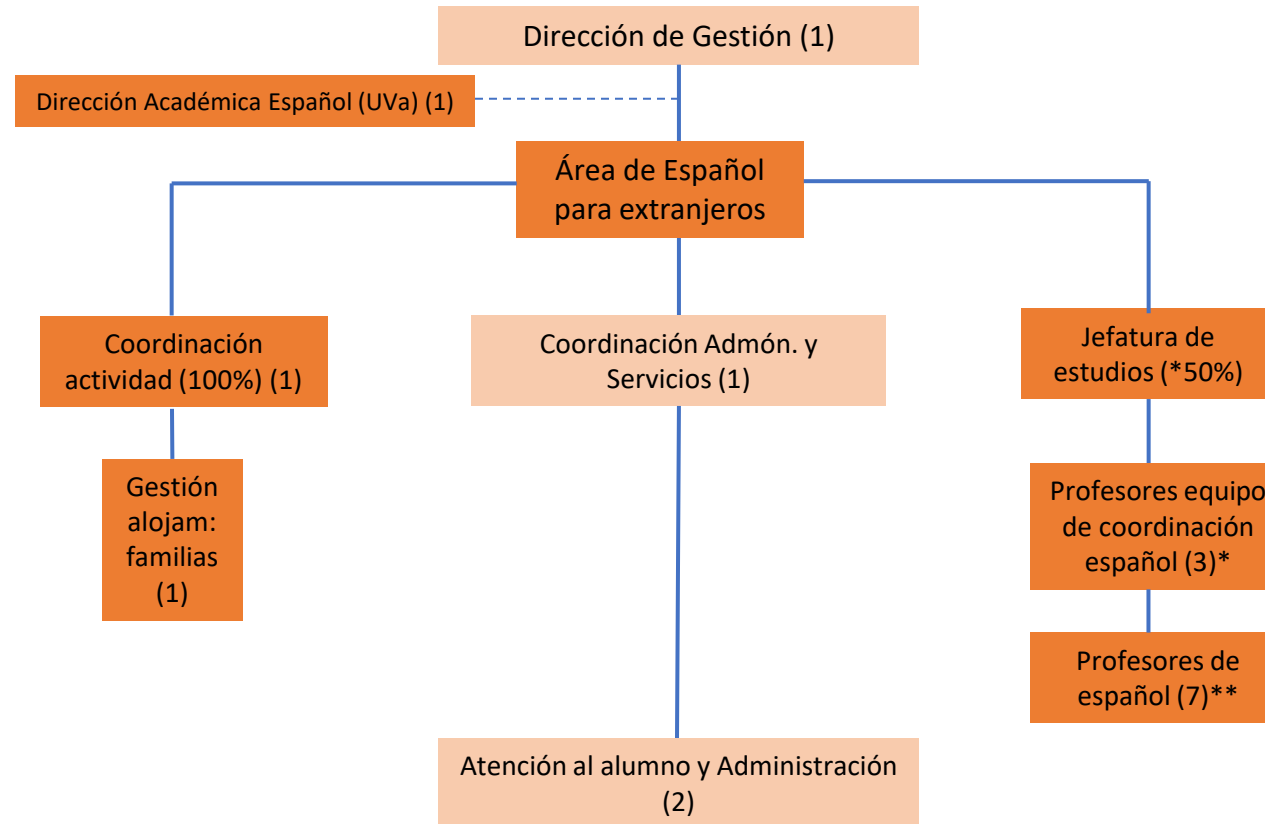
Entre paréntesis, numero de trabajadores en cada área.

* La jefatura de estudios es ejercida por uno de los profesores

** La coordinación de actividad del área de formación y de idiomas, se desarrolla por la misma persona en los % estimados indicados

*** Los profesores de español pueden ser incrementados con profesores de idiomas que imparten español o a través de las respectivas bolsas de empleo constituidas a tal efecto. Los profesores de idiomas pueden ser incrementados a través de las respectivas bolsas de empleo constituidas a tal efecto.

Organigrama Área de Español para Extranjeros



Entre paréntesis, numero de trabajadores en cada área.

* La jefatura de estudios es ejercida por uno de los profesores a tiempo parcial en español (50%)

** Existe un equipo de coordinación docente transversal formado por 3 profesores, 1 de ellos profesor exclusivo de español.

** Los profesores de español pueden ser incrementados con profesores de idiomas que imparten español o a través de las respectivas bolsas de empleo constituidas a tal efecto. Los profesores de idiomas pueden ser incrementados a través de las respectivas bolsas de empleo constituidas a tal efecto.